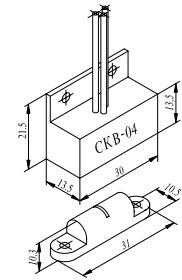
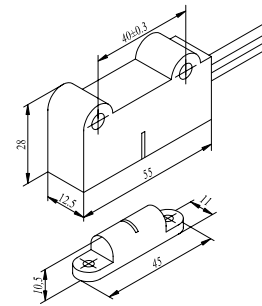
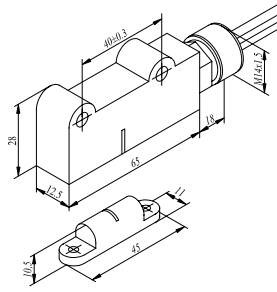
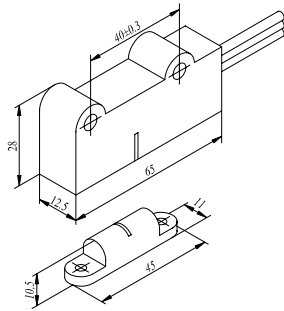
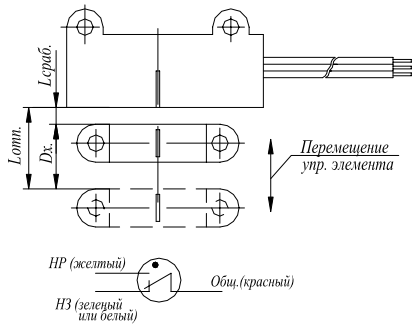




# ОАО «РЯЗАНСКИЙ ЗАВОД МЕТАЛЛОКЕРАМИЧЕСКИХ ПРИБОРОВ»

## Выключатели концевые герконовые



Наименование	СКВ-01	СКВ-02	СКВ-03	СКВ-04
Технические условия	ЯВАФ.425128.002 ТУ		ЯВАФ.425128.004 ТУ	ЯВАФ.425128.005 ТУ
Расстояние срабатывания (Lср.б), мм	не менее 6		3 ... 15	2 ... 5
Дифференциал хода (Dх), мм	1,5 ... 6,5		1,5 ... 9	1 ... 4
Коммутируемая мощность, не более				
• на активную нагрузку, Вт	30		30	3
• на индуктивную нагрузку, ВА	75		30	-
• на ламповую нагрузку, ВА	5		5	-
Коммутируемый ток, А	5·10 <sup>-2</sup> ... 2,5		1·10 <sup>-3</sup> ... 1,0	5·10 <sup>-6</sup> ... 0,1
Коммутируемое напряжение, В, не более			30	
Сопротивление замкнутых контактов (без учета сопротивления выводов), Ом, не более			0,3	
Сопротивление изоляции, Ом, не менее			20	
Электрическая прочность изоляции, В <sub>эфф.</sub> /В <sub>пост.</sub> , не менее	127/180			110/150
Частота коммутации, сраб/с, не более			5	
Синусоидальная вибрация (1-2000)Гц, g, не более			10	
Механический удар, g, не более				
• одиночного действия, длительностью (0,1-2)мс			750	
• многократного действия, длительностью (1-5)мс			150	
Акустический шум (50-10000)Гц, дБ, не более			150	
Линейное ускорение, g, не более			100	
Диапазон рабочих температур, °С			-60 ... +85	
Повышенная влажность воздуха (при +25°С), %, не более			98	
Атмосферное давление, мм рт. ст.			5 ... 2207	
Длина выводов, м			1,0	
Масса (датчика и магнита), г, не более	65	75	60	40

Некоторые изменения могут быть не отражены. Более подробная информация и консультация в отделе маркетинга.

Россия, 390027, Рязань, ул. Новая, д. 51 «В»  
 Маркетинг: тел./факс: (4912) 44-68-07  
 Служба сбыта: тел./факс: (4912) 44-19-70, 24-97-07  
 marketing@rmcip.ru, www.rmcip.ru

